



LYPSYKARJAN KUMIMATOT



LEHMIEN MUKAVUUS LISÄÄ ELÄINTEN HYVINVOINTIA

Maitoa voidaan tuottaa taloudellisesti vain silloin, kun lehmät ovat terveitä ja niillä on hyvä olla. Lehmät liikkuvat luonnossa pehmeällä maaperällä ja sen vuoksi ne tarvitsevat myös pehmeät käytäväolosuhteet.

Me keskitymme eläinten terveyteen ja hyvinvointiin ja siten eläntesi suorituskykyyn. Toisaalta taas on tietenkin huomio innovatiivisten kumimattojemme pitkä käyttöikä merkittävää. Meille yksityiskohdat, jotka tekevät tuotteistamme käytäjäystävällisiä, ovat tärkeitä. Eläinten terveyden lisäksi, ne tehostavat työnkäyttöä. Siitä syystä KRAIBURG mattojen käyttö maksaa itsensä takaisin nopeasti!

Eläinystävälliset käytävä- ja makuualueet ovat edellytys korkealle maitotuotokselle sekä pitkäikäisyydelle!

Sisältö

04 TIETOJA KRAIBURGISTA

- 04 Tietoja KRAIBURGISTA
06 Eläinten hyvinvointi ja ympäristönsuojelu

08 PARSINAVETAN MAKUUALUEET

08	Katsaus parsimattoihin	
13	Korotettu parsi, lypsylehmät	KEW Plus
17		WINGFLEX
18		Softbed UUTUUS
19	Korotettu parsi, lypsylehmät / nuorkarja	WELA
20		KKM
20		KIM
21	Korotettu parsi, nuorkarja	CALMA
22	Etuesteet	ergoBOARD
23		maxiBOARD
24	Korotettu kestokuivikeparsi	maxiBOX
26	Kestokuivikeparsi	POLSTA

28 KÄYTÄNNÖN KOKEMUKSIA

30 KÄYTÄVÄT JA LYPYSYALUEET

30	Katsaus käytäväalueen mattoihin	
36	Pinnoitetut/betoniset käytävät raapalla	profiKURA 3D
38	Lannanpoistojärjestelmä	profiDRAIN
40		profiKURA P / KURA P
42	Pinnoitetut/betoniset käytävät ilman raappaa	profiKURA Flex / Form
42	Lannanpoistojärjestelmä	KURA Flex / Form
44	Pinnoitetut/betoniset käytävät	KARERA P

46 RITILÄPALKKILATTIA

46	Katsaus ritiläpalkkeihin	
48	Ritiläpalkit käytävillä	espaFLEX
49		KURA SB
50		profiKURA S / KURA S
52	Nuorkarjan karsinat	KURA SB / KURA S
53		LOSPA SB / LOSPA swiss

54 ERIKOISALUEET

54	Jyrkät käytävät	MONTA
55	Piha-alueet	LOMAX
56	Parsinavetta / korotetut ruokintaparret	LENTA
57		KEN
58	Poikimakarsina / erottelualue	
59		VITA / SIESTA
60	Ergonomiset matot lypsysesvennykseen	ergoMILK

61 YLEISTÄ

- 61 Ylläpitovinkit, asennus, toleranssit, jälleenmyyjän löytäminen



SAKSALAISTA LAATUA

Kokemuksemme on etusi!

Olemme kehittäneet ja valmistaneet korkealaatuisia kumimattoja eläintiloihin ainutlaatuisella menetelmällä vuodesta 1968 lähtien. Tehtaallamme Tittmoringissa Saksassa työskentelee noin 200 kumialan ammattilaista, joilla on erityisosaamista kotieläintuotannosta ja kuulumme kansainvälisesti johtaviin eläintilojen kumimattojen tarjoajiin. Made in Germany.

Laadunvarmistus

Testaamme tuotteemme tehtaan laboratoriossa sekä testitiloillamme. Meillä on myös DLG:n sertifiointi (tulokset saatavilla www.dlg.org). Monet tuotteistamme on tutkittu ja lisensoitu itävaltalaisen eläinystävällisen kasvatuksen ja eläinsuojelun erityislaitoksen toimesta.

DIN-yhteensopiva

Tuotteemme ovat tietenkin DIN 3763-standardin mukaisia. Se määrittää sekä tekniset että eläinakohtaiset vähimmäisvaatimukset joustaville lattiapinnoille.

Läpinäkyvyyden edelläkävijä

Varmistaaksemme jatkuvasti tehokkaan laatu-, energian- ja ympäristöhallintamme, meidät on sertifioitu maailmanlaajuisilla ISO 9001, ISO 50001 ja ISO 14001 standardeilla.

Meille on ensimmäisenä yrityksenä myönnetty DLG:n JATKUVAN MONITOROINNIN laatu- ja ympäristömerkki! Koko valmistusprosessi tarkastetaan säännöllisesti - raaka-aineista valmiiseen tuotteeseen. Myös yhteensopivuus ympäristön kanssa tarkastetaan PAH-testin avulla standardin DIN 3762 mukaisesti.

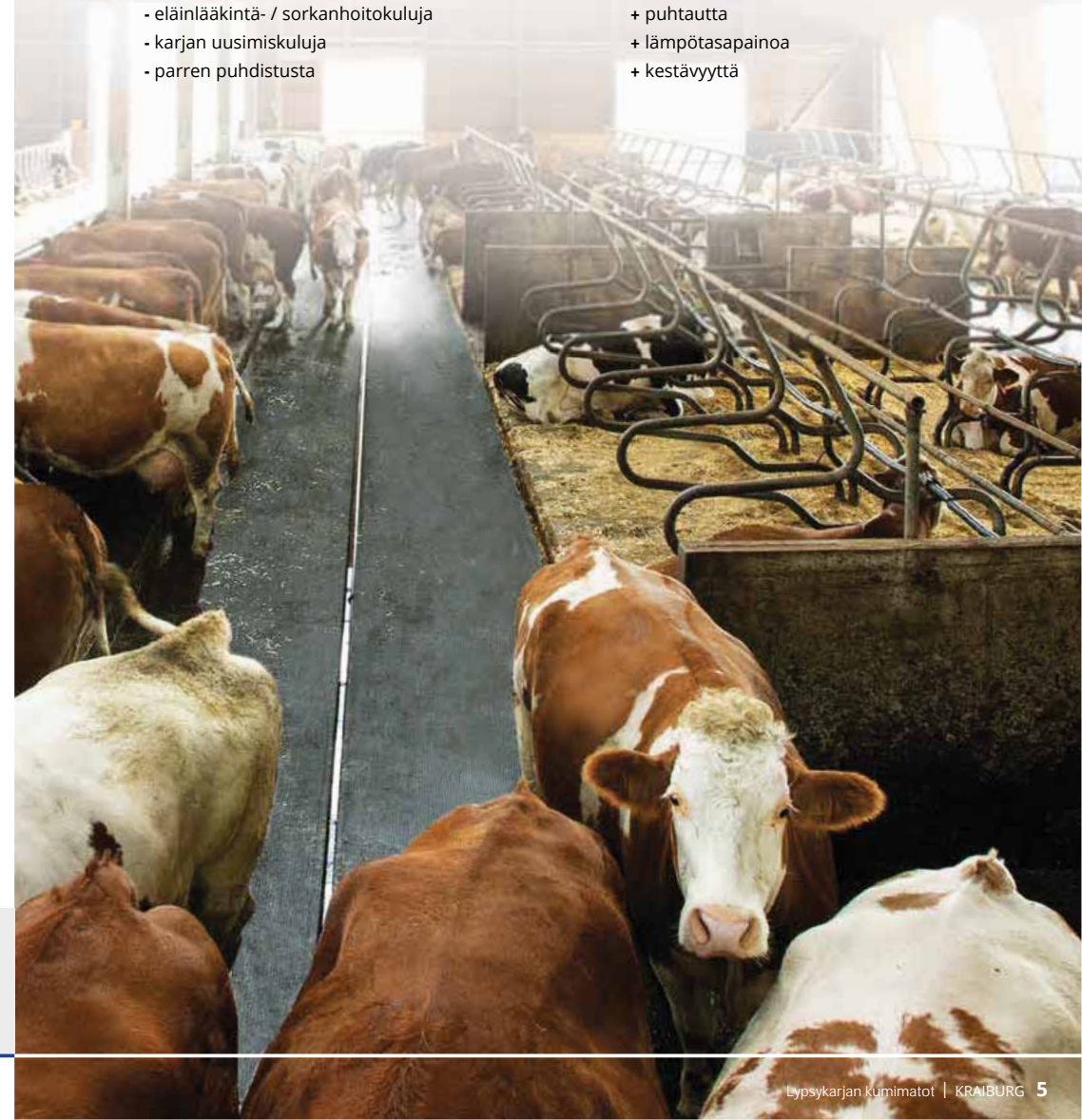
... AVAIMESI ONNISTUMISEEN

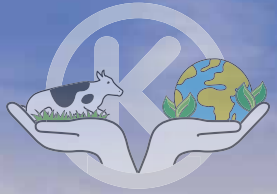
VÄHEMMÄN

- liukastumis- ja kaatumisvammoja
- sorkkavaurioita
- ontumista
- makuuvaurioita
- melua & stressiä
- eläinlääkintä- / sorkanhoitokuluja
- karjan uusimiskuluja
- parren puhdistusta

ENEMMÄN

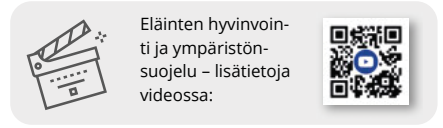
- + pehmeyttä
- + liikkuvuutta
- + maidontuotosta
- + hedelmällisyyttä
- + luonnollista eläinten käyttäytymistä
- + puhtautta
- + lämpötasapainoa
- + kestävyttä





ELÄINTEN HYVINVOINTI JA YMPÄRISTÖNSUOJELU KÄSI KÄDESSÄ

Raaka-aineesta lehmälle!



Eläinten hyvinvointi ja ympäristönsuojelu – lisätietoja videossa:



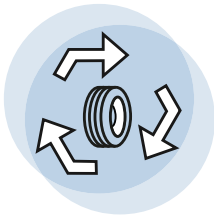
Ammoniakkipäästöjen vähentäminen

Käytäväluiden **virtsa** on pääasiallinen ammoniakkin muodostaja navetassa. Siksi on tärkeää **haihduttaa se nopeasti** (kaatojen, liukkaan pinnan tms. avulla). Kovalla alustalla eläimet liukastuvat helposti.



Meidän erityisesti **päästöjä vähentämään** kehitetyt kumimattomme tarjoavat **eläinystävällisen pehmeuden** lisäksi **tarvittavaa pitoa** ja auttavat **sorkkia pysymään kuivina!**

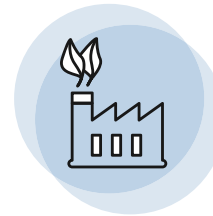
Järkevää uudelleenkierätyä ja kestäviä hankintoja



Renkaat ovat **ihanteellinen raaka-aine**: Vasta äsken ne ovat pitäneet huolta turvallisuudestasi maantiellä. Heti, kun profiili on kulunut muutaman millimetrin liikaa, valmistetaan niistä pitkäkestoisia tuotteita eläintiloihin, säilyttäen samalla **renkaan tärkeät ominaisuudet (muotonsa pitävä, joustava, kulutusta kestävä)**. Rengaskumi pitää sisällään runsaasti **arvokasta luonnonkumia** ja se voidaan siten **käyttää uudelleen** ekologisesti **kestävällä tavalla**.

"EU:n metsäkatoasetuksen" (EUDR) mukaisesti tuotteemme eivät todistustusti kytkeydy metsäkatoon tai metsien tilan heikkenemiseen.

Hienostuneen valmistusprosessin ansiosta voimme kierrättää leikkausjätteen takaisin kumisykliin, ts. **valmistamme melkein ilman jätettä**.



Positiivinen ekoloinen tasapaino

BOKU:n Wienissä tekemä tutkimus osoittaa, että **kumimattojen** käytöllä käytävillä ei ole pelkästään **eläinten hyvinvoinnin**, mutta myös **ympäristön kannalta positiivisia** vaikutuksia. Kumimattojen tuotannon ja kuljetuksen aiheuttamat ympäristökustannukset voidaan hyvittää eläinten hyvinvoinnin lisääntymisellä.

Kumimattojen käyttö käytäväluidella **edistää sorkkaterveyttä** sekä lehmien hyvinvointia. Tämä näkyy **maidontuotannon nousuna**, joka puolestaan **vähentää ympäristön kuormitusta per maitokilo**.

Läpinäkyvät testit oleellisille epäpuhtauksille

Olemme **ensimmäinen yritys**, joka on rekisteröinyt tuotteensa DLG:n **PAH-yhdistestisiin** ja läpäissyt sen **kirkkaasti!**

Osana DLG:n laatutarkastuksen JATKUVAA SEURANTAA tuotteet **testataan säännöllisesti** (standardin DIN 3762 mukaisella testimenetelmällä) – täysin linjassa Vastuullisen ympäristön- ja kuluttajansuojan kanssa.

Mitä ovat PAH-yhdisteet?

PAH-yhdisteet (polysykliset aromaattiset hiilivedyt) muodostuvat orgaanisten materiaalien palaessa ja niitä esiintyy kaikkialla ympäristössämme. Osaa niistä pidetään syöpää aiheuttavina.



Kaikki riippuu pehmittimistä

Ratkaiseva tekijä on, vapautuvatko PAH-yhdisteet tuotteesta ympäristöön vai eivät. Ympäristön turvallisuus sekä terveys ovat meille tärkeitä:

Mineraalipehmitteöljyjen sijaan käytämme Euroopan kasvialueen kasviöljyjä!



DLG: n markkinakatsaus osoittaa, että joidenkin markkinoilla tällä hetkellä saatavilla olevien kumimattojen arvot ylittävät PAH-yhdisteiden siirtymän ohjearvot moninkertaisesti ja niitä tulisi pitää kriittisinä.

Läpäistyn PAH-testin avulla osoitamme: On olemassa toinen tapa!



PARSINAVETAN MAKUUALUEET

KRAIBURG parsimatot ovat:

- ✓ kestäviä ja säilyttävät pehmeuden
- ✓ ihoystävällisiä ja lempeitä nivelille
- ✓ pitäviä
- ✓ helppohoitaisia
- ✓ helppo asentaa
- ✓ sopivat myös ulkotiloihin

Parsimatot

Enemmän eläinten hyvinvointia & vähemmän työtä

Jatkuvasti korkeana pysyvä maitotuotos vaatii eläinystävällisiä pitomenetelmiä. Makuualueiden osalta se tarkoittaa **mukavia, pitäviä ja puhtaita parsia**, joissa lehmät viihtyvät yli puolet vuorokaudesta rennossa asennossa. Tämä suojelee niveliä, helpottaa sorkkia ja siten lisää eläinten hyvinvointia.

Parempi nivelterveys



175 %

terveemmät nivelet



74 %

vähemmän vammoja

15 kk KEW Plus käytön jälkeen

Lähde: Mathis, 2006



Korkeampi maitotuotos



n. 1,5 kg

enemmän maitoa lehmää kohden päivässä

(verrattuna koviin kumimattoihin)

Lähde: LfI Sachsen, 1999

Vähemmän kuiviketta & hoitotarvetta



Ø 85 %

vähemmän olkea



Ø 2,8 tuntia

vähemmän työtä

lehmää kohden vuodessa

(verrattuna olkikestokuivikeparsiin)

Lähde: Heidenreich, 2007



KRAIBURG matoilla on monta muutakin toimintoa

Eryisesti parsiin suunnitellut mattomme ovat osoittaneet paikkansa miljoonia kertoja käytännössä.

Optimaalisen makuukavuuden lisäksi **yksityiskohdat**, jotka näytävät ensi silmäyksellä melko huomaamattomilta, **tekevät eron.**

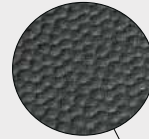
| Valmiit kiinnityskohdat helpottavat asennusta

- › KRAIBURG parsimatot kiinnitetään etureunasta 2 - 4 kiinnikkeellä per parsi (tai lisäksi sivuilta kiinnityslistoilla)
- › helppo ja turvallinen asennus



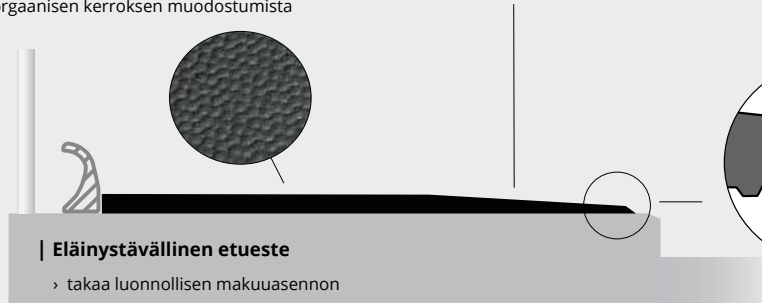
| Hyväksi havaittu pinta

- › hyvä pito, mutta ei karkea
- › hyvää hygienian puolesta ja liukastumisen estämiseksi
- › tukee orgaanisen kerroksen muodostumista



| Integroitu kaato

- takareunassa
- › edistää pinnan kuivumista

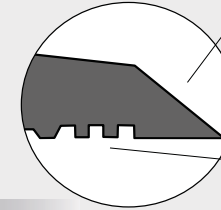


| Eläinystävällinen etuste

- › takaa luonnollisen makuuasennon

| Takareuna

- › Viiste
- › lempeä nivelille
- › ei kynnyksiä



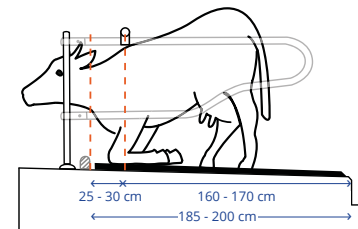
› Tiivistehuulet / likaesteet

- › vähentää likaantumista



PIDEMMÄT MAKUUALUEET

Korotettujen parsien pidemmistä makuualueista on käytännössä saatu erittäin positiivisia kokemuksia. Kun parsi on mitoitetu asianmukaisesti ja ohjaus asetettu oikein, lehmät asettuvat suorina paremmin parsiin makuulle oikeaan suuntaan, jolloin edessä on enemmän vapaata tilaa, mikä auttaa niitä silminnähtävän rentoutumaan. Silloin niskaohjauksen etäisyys on yleisten suositusten mukaan vaakasuorasti mitattuna takimmaisesta lantareunasta lähtien 160 - 170 cm.



Vähimmäisetäisyys niskapuomi - etuste: 25 - 30 cm

Näin vältetään, että lehmät törmäävät makuulle käydessään etuesteseen tai asettuvat liian kauas taakse. Lehmä voi helposti käydä makuulle, nousta ylös ja asettua rennosti lepoasentoon, kun **makuualue on riittävän pitkä (> 190 cm)**. Silloin parressa takajaloilla seisominen on edelleen mahdollista.

| XL-pituuden makuualustat (esim. KEW Plus, WINGFLEX, KIM, maxiBOX) tarjoavat enemmän vapautta makuulla ollessa, makuulle käymiseen ja ylösnousemiseen

- › vähentävät poikittaismakuuta ja parantavat makuuasentoa
- › hännät ovat pääasiassa parren sisäpuolella
- › lehmät ja makuualustat ovat huomattavan paljon puhtaampia
- › karvattomien kohtien riski kinnernivelissä alenee
- › useissa tapauksissa ei tarvita eturajoitinta

KRAIBURG parsimatot yhdellä silmäyksellä

Tarjoamme sopivia kumimattoja erilaisille mukavuustasoille jokaiseen käyttötarkoitukseen, aina 4 cm pintaeroihin saakka. Kaikille tuotteille yhteistä on **todistettu KRAIBURG laatu**, joka näkyy monen vuoden käytön jälkeen navetoissa: kestävät mattomme **säilyttävät muotonsa ja pysyvät pehmeinä**. Jopa pehmeimmät makuujärjestelmät ovat lähes yhtä pehmeitä jatkuvan intensiivisen kulutuksen jälkeen.

Kaikki parsimatot ovat **DIN-yhteensopivia**. Ne jaetaan pinnanmuutoksensa perusteella eri luokkiin: mitä korkeampi luokka, sitä suurempi pinnanmuutos tai pehmeys.

TUOTE	PEHMEYS / DIN-LUOKKA (3763)	PEHMEYS ENNEN JA JÄLKEEN PITKÄKESTOISEN TESTIN	VAIHTOEHDOT	SIVU
korotettu parsi, lypsylehmät				
KEW Plus	DIN-luokka 4			13
WINGFLEX	DIN-luokka 4			17
Softbed	DIN-luokka 4			18
korotettu parsi, lypsylehmät / nuorkarja				
WELA	DIN-luokka 3			19
KKM	DIN-luokka 3			20
KIM	DIN-luokka 2			20
Hochbox Jungvieh				
CALMA	DIN-luokka 2			21
Etuesteet				
ergoBOARD / maxiBOARD				22
Korotettu kestokuivikeparsi				
maxiBOX				24
Kestokuivikeparsi				
POLSTA				26

■ ennen pitkäkestoista koetta ■ pitkäkestoisen kokeen jälkeen

Lähde: KRAIBURG laboratorio (vertaa myös vertaa myös DLG-testituloksia - www.dlg.org)

- Yksittäismatto
- Yksittäismatto liitäntäprofiililla
- Loviliitosmatto
- LongLine-vaihtoehto (rullamatto)



LISÄLUOKAN MUKAVUUTTA

KEW Plus parsipetijärjestelmät



- | kolmikerrosrakenne - pehmeä ja vakaa**
- > erinomainen muokkautumiskyky ja mukautuminen kaikenlaiseen kuormitukseen
- > todistettua laatua vuodesta 2004 lähtien

| Pehmeämpi makuualue maton reunojen sisäpuolella

- > tukee lehmän oikeaa asettautumista ja suojaa niveliä
- > parantaa pitoa

| Myös XL-makuupitus tarjoaa enemmän vapautta maatessa, makuulle käydessä ja ylösnoustaessa

| XL-makuualueet myös tarsaalista aluetta suojaavalla TarsaCare-ominaisuudella maton takimmaisessa kolmanneksessa

- > varustettu pehmeillä kuppimaiseksi muotoiluilla alueilla kinnervelten kuivana pitämiseksi



7 cm paksuus

KEW Plus

Klassikko vuodesta 2004 lähtien

| PAKSUUS
n. 6 cm

| KOLMIKERROS
RAKENNE

| PEHMEYS



| DIN-LUOKKA (3763)
- 4 -



Soveltu sekä
P-parrenerottajille
että sienimallisille
parrenerottajille

| Tiivistehuulet peittävät vahtomuovisäkkeen ja alusmaton täydellisesti
› vahtomuovi on suojattu



Asennus kiinnityslistan avulla



MITAT

PAKSUUS
n. 6 cm

LEVEYS – T-listan avulla säädettävä

matto	lista	parsi
107 cm	8 cm	115 cm
112 cm	8 cm	120 cm
112 cm	13 cm	125 cm
112 cm	18 cm	130 cm

PITUUS

183 cm
192 cm (alkaen 120 cm leveydestä)

LISÄVARUSTEET

Sivureunalista ja päätylista
päätyprofiili

LEVEYS: 6,3 cm, PITUUS: 183 cm

KEW Plus LongLine

Saumaton malli



| PAKSUUS
n. 7 cm

| KOLMIKERROS
RAKENNE

| PEHMEYS



| DIN-LUOKKA (3763)
- 4 -



| Takaosasujuva siirtymä ja kaato
› sekä pehmeä että vakaa

| liitosurat kiinnittyvät toisiinsa
täydellisesti

› helpottaa ammattimaista asennusta

Soveltu ainoastaan
P-parrenerottajille

MITAT

PAKSUUS
n. 7 cm

LEVEYS
180/192 cm

PITUUS
2,5 - 35 m
10 cm jaolla

Sivureunalista oikea ja vasen
LEVEYS: 10 cm, PITUUS: 180/192 cm

LISÄVARUSTEET

Keiskilista kahden liuskan liittämiseksi yhteen
LEVEYS: 15 cm, PITUUS: 180/192 cm

KEW Plus TarsaCare

Parsipetijärjestelmä pehmeällä tarsaaliaueella

PAKSUUS
n. 6 cm

KOLMIKERROS
RAKENNE

PEHMEYS



DIN-LUOKKA (3763)

- 4 -



TarsaCare mukavuusalue

- pehmeillä kuppimaisiksi muotoilluilla alueilla
- pitää kinnernivelet kuivempina

Erityinen tarsaaliasta aluetta suojaava TarsaCare-ominaisuus maton takimmaisessa kolmanneksessa

- herkät nilkkaneivet asettuvat maahan hellävaraisesti
- parempi ihon osien ilmankierto pitää karvapeitteen kuivana
- pienetkin kuivikemäärät pysyvät hyvin paikoillaan – tukee orgaanisen kerroksen muodostumista
- parempi pito etenkin ylösnoustaessa ja makuuparresta poistuttaessa

XL-makuupitus tarjoaa enemmän vapautta maatessa, makuulle käydessä ja ylösnoustaessa

- Yksittäismatto:** soveltuu sekä P-parrenerottajille että sienimallisille parrenerottajille
- LongLine rullamatto:** soveltuu ainoastaan P-parrenerottajille

MITAT

KEW Plus TarsaCare	PAKSUUS n. 6 cm	LEVEYS – T-listan avulla säädettävä matto			PITUUS 192 cm	LISÄVARUSTEET
		lista	parsi			
		112 cm	8 cm	120 cm		Sivureunalista ja päätylista päätyprofiili LEVEYS: 6,3 cm, PITUUS: 183 cm
		112 cm	13 cm	125 cm		
		112 cm	18 cm	130 cm		

KEW Plus LongLine TarsaCare	PAKSUUS n. 7 cm	LEVEYS 192 cm	PITUUS 2,5 - 35 m 10 cm jaolla	Sivureunalista
				oikea ja vasen LEVEYS: 10 cm, PITUUS: 192 cm
				LISÄVARUSTEET
				Keskilista kahden liuskan liittämiseksi yhteen LEVEYS: 15 cm, PITUUS: 192 cm



PEHMEÄ JA SIIVEKKEILLÄ VARUSTETTU

6 cm paksu

WINGFLEX



Siivekkeet – sekä vakaat että joustavat

- mukautuvat optimaalisesti makaavan lehmän mukaan
- tukinystyröillä on vaimentava vaikutus niihin kohdistuvan kuorman alla (ylösnousu, makuulle meno)

Myös XL-makuupitus

Asennus
kiinnityslistan avulla



PAKSUUS
n. 6 cm

ALAPUOLI
siivekkeet

PEHMEYS



DIN-LUOKKA (3763)

- 4 -

Soveltuu sekä P-parrenerottajille että sienimallisille parrenerottajille

MITAT

PAKSUUS n. 6 cm	LEVEYS – T-listan avulla säädettävä matto			PITUUS 183 cm	LISÄVARUSTEET
	lista	parsi			
	102 cm	8 cm	110 cm	192 cm (alkaan 120 cm leveydestä)	Sivureunalista ja päätylista päätyprofiili LEVEYS: 6,3 cm, PITUUS: 183 cm
	102 cm	13 cm	115 cm		
	112 cm	8 cm	120 cm		
	112 cm	13 cm	125 cm		
	112 cm	18 cm	130 cm		

Softbed **UUTUUS**

Kolmikerroksista parsipetimukavuutta

PAKSUUS
n. 5 cm

**KOLMIKERROS
RAKENNE**

PEHMEYS



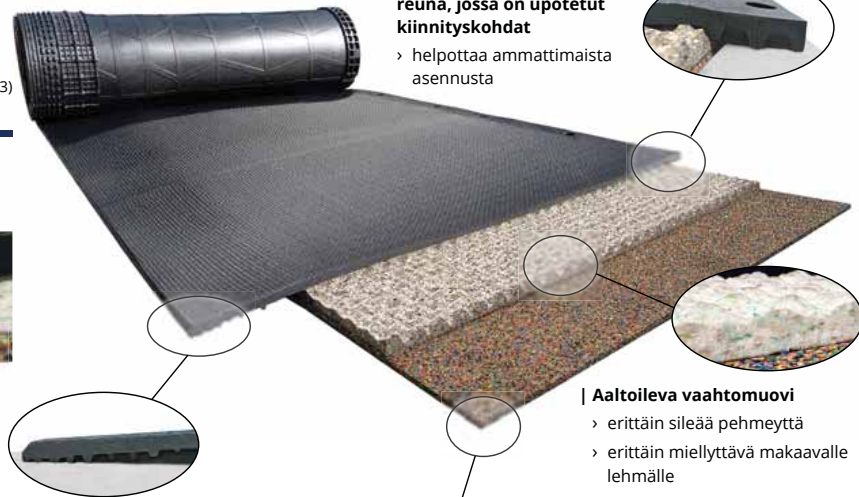
DIN-LUOKKA (3763)
- 4 -

Soveltu ainoastaan
P-parnerottajille

pintamatto

**Aaltoileva
vaahtomuovi**

Purel-vaahtomuovi



| päätypuolen, integroitu reuna, jossa on upotetut kiinnityskohdat

> helpottaa ammattimaista asennusta

| Aaltoileva vaahtomuovi

> erittäin sileää pehmyyttä
> erittäin miellyttävä makaavalle lehmälle

| Purel-vaahtomuovi

> vaimentaa pistekuormitusta
> kestää kosteutta
> antaa lisäsuojaa toiselle vaahtomuovikerrokselle

| Takaosa: huomattava integroitu kaato viisteellä

> nesteet valuvat helpommin pois
> suojaa niveliä, ei kompastumisia aiheuttavia reunoja

| Vaahtomuovi tukee pehmyyttä kaikissa rasitustilanteissa

> edistää lehmän asettumista oikeaan asentoon
> parantaa pitoa

| Optimoitu kosteussuoja

| Älykäs päällysrakenne

> integroidut tiivistehuulet ja likaesteet vähentävät maton alle kertyvän lian määrää ja suojaavat vaahtomuovikerroksia
> vaahtomuovin päällä olevat trapetsimalliset vinotuet parantavat vakautta ja pitkäikäisyyttä

MITAT

	PAKSUUS	LEVEYS	PITUUS
Softbed	n. 5 cm	120/125 cm	183 cm
Softbed Ioviliitos	n. 5 cm	115/120 cm	183 cm
Softbed LongLine	n. 5 cm	180 cm	2,5 - 35 m 10 cm jaolla

Softbed LongLine
Sivureunalistat oikea ja vasen
LEVEYS: 9 cm, **PITUUS:** 170 cm
LISÄVARUSTEET
Keskilista kahden liuskan liittämiseksi yhteen
LEVEYS: 13 cm, **PITUUS:** 170 cm



KORKEALUOKKAINEN MUKAVUUS

5 cm paksu

WELA



PAKSUUS
n. 5 cm

ALAPUOLI
Siipiprofiili

PEHMEYS



DIN-LUOKKA (3763)
- 3 -

Soveltu ainoastaan
P-parnerottajille

| Vakaa siipiprofiili

> sopeutuu kehonmuotoihin

MITAT

	PAKSUUS	LEVEYS	PITUUS
WELA	n. 5 cm	110/115/120/125 cm	183 cm
WELA Ioviliitos	n. 5 cm	110/120 cm	183 cm
WELA LongLine	n. 5 cm	165/170/183 cm	2,5 - 20 m 10 cm jaolla

WELA LongLine
Sivureunalistat oikea ja vasen
LEVEYS: 9 cm, **PITUUS:** 165/170/183 cm
LISÄVARUSTEET
Keskilista kahden liuskan liittämiseksi yhteen
LEVEYS: 13 cm, **PITUUS:** 165/170/183 cm

KKM

| PAKSUUS
n. 3 cm

| ALAPUOLI
kennoprofiili

| PEHMEYS



| DIN-LUOKKA (3763)
- 3 -



| Makuumukavuuden klassikko

MITAT

	PAKSUUS	LEVEYS	PITUUS
KKM	n. 3 cm	120/125 cm 115/120/125 cm	170 cm 183 cm
KKM loviliitos	n. 3 cm	120 cm 110/120 cm	170 cm 183 cm
KKM LongLine	n. 3 cm	170/183 cm	2,5 - 50 m 10 cm jaolla

LISÄVARUSTEET

KK-kiinnityslista peittämään 4 - 8 cm:n liitoskohdat (esim. sienimalliset parnererottajat tai hienojakoinen kuivike) tai sulkemaan sivureunat

LEVEYS: 13 cm, PITUUS: 165/180 cm

KIM

| PAKSUUS
n. 3 cm

| ALAPUOLI
Ilmatyynyprofiili

| PEHMEYS



| DIN-LUOKKA (3763)
- 2 -



KIM LongLine

| Myös XL-makuupituus tarjoaa enemmän vapautta maatessa, makuulle käydessä ja ylösnoustaessa

MITAT

	PAKSUUS	LEVEYS	PITUUS
KIM	n. 3 cm	110/115/120/125 cm 110/115/120/125/130 cm	170 cm 183 cm
KIM loviliitos	n. 3 cm	110/120 cm 110/120/125 cm	170 cm 183 cm
KIM LongLine	n. 3 cm	160/170/180/192 cm	2,5 - 50 m 10 cm jaolla

LISÄVARUSTEET

KK-kiinnityslista peittämään 4 - 8 cm:n liitoskohdat (esim. sienimalliset parnererottajat tai hienojakoinen kuivike) tai sulkemaan sivureunat

LEVEYS: 13 cm, PITUUS: 165/180 cm



JOUSTAVA & KESTÄVÄ

CALMA

Erityisesti nuorkarjalle



| PAKSUUS
n. 3 cm

| ALAPUOLI
ilmatyynyntapainen profiili

| PEHMEYS



| DIN-LUOKKA (3763)
- 2 -

| Asennus on riippumaton makuuparsien leveydestä

- › loviliitos tekee makuualueesta käytännössä saumattoman
- › alapinnan profiili on tasaisen pehmeä, myös loviliitoksen alla

MITAT

PAKSUUS	LEVEYS	PITUUS
n. 3 cm	115 cm	140/150/160/170/180 cm

Makuumukavuutta, kun edessä on vapaata tilaa

Kumista valmistetut etuesteemme

- ✓ **ihanteellinen** ratkaisu makuuparteen ohjaamaan lehmän makuuasentoa
- ✓ mahdollistaa, että lehmä voi maata mukavasti luonnollisessa asennossa esim. etujalka suoristettuna
- ✓ lempeitä karpaalinivelle lehmän noustessa ylös
- ✓ voidaan yhdistää useiden eri parsimattojen kanssa
- ✓ voidaan helposti jälkiasentaa

Hellävarainen rajoitin KUMISET ETUESTEET



ergoBOARD

| KORKEUS
18,5 cm

| ERIKOISUUS
erittäin joustava



takaosa

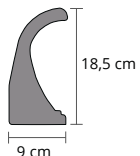
| Joustavat kumista valmistetut etuesteet

- > erittäin joustava ja mukava
- > soveltuu yli 115 cm leveille parsille

MITAT

PITUUS

115/120 cm



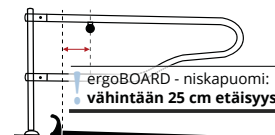
ASENNUS

5 kiinnitystä / etueste

Huom:
ergoBOARD soveltuu asennettavaksi parsiin joiden leveys on yli 115 cm, koska jokaista partta kohti tulee olla yksi ergoBOARD.

Sopii vain korotetuille parsille.

Tärkeää: säilytä vähimmäisetäisyys



ergoBOARD - niskapuomi:
vähintään 25 cm etäisyys!

maxiBOARD

| KORKEUS
11 cm

| ERIKOISUUS
kestävä



Lisävaruste:
korokelista KEW Plus tai
WINGFLEX -matoille aliruokintaan

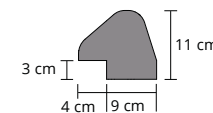
| Kestävät kumista valmistetut etuesteet

- > helppo kuivitus edestä
- > sopii kaikkiin parsileveyksiin

MITAT

PITUUS

175 cm



ASENNUS

7 kiinnitystä / etueste

LISÄVARUSTEET

Muovinen **korokelista** maxiBOARDin korotukseen/aliruokintaan KEW Plus ja WINGFLEX -mattoja asennettaessa

PITUUS: 200 cm

10 cm

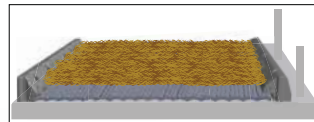
ASENNUS
asennetaan yhdessä maxiBOARDin kanssa

3 cm



MUKAVUUTTA TARJOAVA KESTOKUIVIKEPARSI

- ✓ Ympärivuotista toimintaturvallisuutta ja tasaisena pysyvää mukavuutta
- ✓ joustava pääty edessä ja takana
- ✓ nesteidenpoistojärjestelmä edistää puhtautta



↓
vähemmän
kuiviketta
(verrattuna perinteisiin kestokuivikeparsiin)

↓
vähemmän
työtä

maxiBOX

Neljän komponentin järjestelmä



| maxiLONGLINE - kumimatto (rolla)

- > kestävä pehmeyttä joustavalla alapuolen ilmatyynyprofiililla
- > U-muotoinen Pintaprofilointi pitää kuivikkeen erityisen hyvin paikoillaan
- > takaosaan integroitu kaato ja nesteidenpoistourat ja -aukot mahdollistavat nesteiden poisvalumisen

| maxiBOARD - kuminen etuste

- > eläinystävällinen, joustava ja kestävä
- > helppo kuivitus edestä

| maxiSTEP - takaosan kumiprofiili

- > elastinen ja ergonomisesti viistottu miellyttävään makuullekäyntiin ja makaamiseen
- > integroidut nesteidenpoistoaukot

| maxiPROFIL XL - pituusprofiili sivuttaisena makuualueen rajauksena

- > vähentää kuivikkeen valumista pois paikaltaan

| Myös XL-makuupitus tarjoaa enemmän vapautta maatessa, makuulle käydessä ja ylösnoustaessa

| PAKSUUS
n. 3 cm

| YLÄPUOLI
U-muotoinen
profilointi

| ALAPUOLI
ilmatyyny

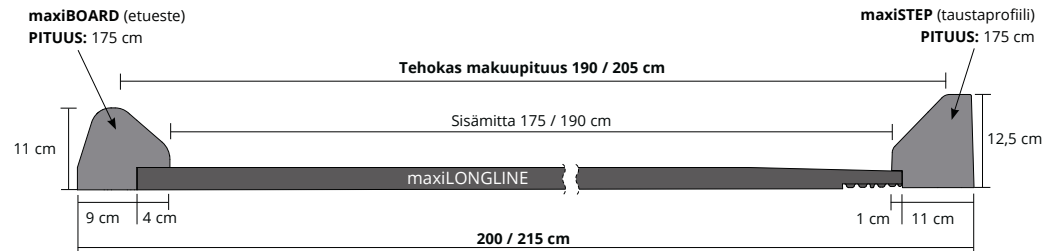


takaosaan integroitu
nesteidenpoisto



Suosittelua
kuivikekerros:
n. 3 - 5 cm

MITAT



maxiLONGLINE (kumimatto)

PAKSUUS	PITUUS	LEVEYS
n. 3 cm	2,5 - 50 m 10 cm jaolla	180/195 cm (erityismitat pyynnöstä)

maxiPROFIL XL

(makuualueen reunojen rajoittimena maxiLONGLINE-maton kanssa, reunalistana, saumojen peitoksi)
 PITUUS: 173 cm, LEVEYS: 13 cm, KORKEUS: 8 cm (Ohje: käytä Sveitsissä 4,5 cm korkeaa maxiPROFIL-mallia!)



BETONIALUEEN EDELLYTYKSET

- > väh. 3 % kaato
- > n. 10 cm korkea

Vähemmän kuiviketta & työtä



Ø 146 kg
vähemmän olkea



Ø 18 min.
vähemmän työtä

lehmää kohden vuodessa

(verrattuna perinteisiin olkikestokuivikeparsiin)

Lähde: Pausch, Moser, 2020

Terveemmät nivelet



17 %
terveemmät karpaalinivelet

vain 3 kkn POLSTAn käytön jälkeen

Lähde: Ofner-Schröck et al., 2018

POLSTA



| PAKSUUS
n. 10 cm

| KAKSIKERROKINEN
RAKENNE

| YLÄPUOLI
ilmatyyny

| ALAPUOLI
Siipiprofiili

POLSTA on kehitetty erityisesti kestokuivikeparsien etuosaan. Lehmät kaivavat sinne usein ei-toivottuja kuoppia, jotka vaativat aikaavieviä ylläpitoimenpiteitä. POLSTA tarjoaa hyvän ratkaisun!

| 10 cm paksu "tyyny", joka on valmistettu kahdesta toiminnallisesta kerroksesta

| Yläpuolen matossa isot ilmatyynyt

- > pitää ylimmän kerroksen kuivikkeet erityisen hyvin paikallaan ja on pehmeä ja sileä
- > kiinnikkeet on upotettu ympäröivään reunukseen
- > sujuva siirtymä kumipehmusteesta kuivikkeeseen



| Alusmatto siipiprofiililla

- > ihanteellinen iskunvaimennus kohdistuvan kuorman alla ylösnoustaessa tai makuulle käydessä

| Kestokuivikeparsi pysyy ennallaan takaosasta

| Korvaa paksun kuivikekerroksen kestokuivikeparren etupäässä, jota on vaikea ylläpitää

- > tarjoaa tasaisesti vakaan ja miellyttävän aliruokinnan
- > on lempeä karpaalinivelille
- > mahdollistaa helpon hoidon ja säästää kuiviketta

Asennuksen jälkeen kestokuivikeparsi täytetään entiseen tapaan



MITAT

PAKSUUS	LEVEYS	PITUUS
n. 10 cm	110 cm	91 cm

KESTOKUIVIKEPARREN PEHMUSTE

Ihanteellinen lisävaruste

Positiiviset kokemukset puhuvat puolestaan!

Näin asiakkaamme kommentoivat:



Karjatila Singer,
Hofheim,
Saksa

Pieni työpanos ja erinomainen makuumukavuus

"KEW Plus LongLine TarsaCare erityispinnan ansiosta kuivikemateriaali pysyy hyvin matoilla. Silloin mattojen huoltamiseen tarvitaan vain vähän työtä! Lehmät nousevat mielellään ylös, käyvät syömässä ja menevät taas pian makuulle. Meidän makuupartemme on rakennettu hieman tavallista leveämmiksi ja yhdessä mattojen kanssa ne tarjoavat erinomaisen makuumukavuuden!"

Ei vammoja – erittäin hyvä makuumukavuus

"Meidän parsissamme on KEW Plus -parsipedit, n. puolessa niistä käytämme uutta 192 cm pitkää vaihtoehtoa Erityisesti parsipedit, joissa on pidemmät matot, ovat lehmien keskuudessa erittäin suosittuja. Ja näemme, että lehmät makaavat parsissa asianmukaisesti ja hännätkin ovat siellä. Silloin ei ole raapan aiheuttamaa loukkautumisvaaraa – tai vaaraa siitä, että muut lehmät astuvat hännälle."

Karjatila Löväsa Gård,
Götene, Ruotsi



Vähän työtä ja hyvä makuumukavuus

"Olemme käyttäneet KKM LongLine -mattoja koroitetuissa parsissamme jo kuuden vuoden ajan. Eläimet käyvät mielellään ja nopeasti maate matoille – makuumukavuus on melkein yhtä hyvä kuin alussa Työmäärä on minimaalinen, ja jos KKM-matolla joskus on lantaa, se voidaan helposti vain vetää alas."

Peter Werner,
Römerstein-Strohweiler, Saksa



Tasaisempi sorkkien kuluma parempi sorkkaterveys

"Olen erittäin tyytyväinen sorkkaterveyteen profiKURA P -matoilla. Korundi hioo sorkkia tasaisesti ja sorkkien hoito on enää vain pääasiassa ennaltaehkäisevää. Olen havainnut huomattavaa parannusta mortellaron taudin suhteen. Karjatilani betonikäytävillä tapauksia oli 10 - 15 % laumaa kohden. Hyvin pitäviä ja helposti puhdistettavia mattoja käyttäessämme olemme nykyään alemmalla yksinumeroisella prosenttialueella."

Karjatila La Ronchette,
Longueville, Ranska



Korkeampi maitotuotos

"profiKURA P on todellakin turvallinen ja estää liukastumista. Lehmät liikkuvat paljon enemmän ja menevät myös useammin syömään. Sen seurauksena maidontuotantomme on noussut kaksi litraa per eläin ja päivä! Mattojen hienovarainen hionta pitää sorkkien kasvun ja kuluman hyvin hallinnassa."

Karjatila Gruber,
Zwettl, Itävalta



Eläinten käynti on erittäin turvallista

"Eläimet tuntevat olonsa KURA S -matoilla paljon turvallisemmaksi ja ottavat pidempiä askelia. Pelkille betonialustoille muodostuu ennen kaikkea kesällä likakerros, joka on sitten kasteltava, jotta se voidaan huuhtoa pois. Se ei matoilla ole ongelma."

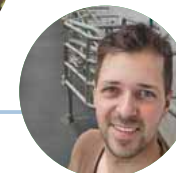
Karjatila Stapfenhof,
Heiden, Sveitsi



Hyvä pito ja helppo puhdistus

"Emme rakennusvaiheessa tutkineet mitään muuta seikka yhtä intensiivisesti kuin lypsyasemamme lattiaratkaisua. Sen jälkeen, kun asensimme profiKURA Flex -matot menevät ensimmäiset lehmälaumat aina vapaaehtoisesti lypsyasemalle, koska ne kulkevat mielellään kumimatoilla, eikä liukastumisvaaraa ole. Pidämme matot kumiraapoilla ja vedellä puhtaana – ja se riittää hyvin. Sen jälkeen matot näyttävät aina melkein uusilta! Muihin pintoihin verrattuna profiKURA Flex on todella helppo puhdistaa."

Karjatila Höller,
Lindlar, Saksa



Tästä pääset muiden tilanhoitajien kertomuksiin:





KÄYTÄVÄT & LYPSYALUEET

KRAIBURG käytäväalueiden pinnoite on

- ✓ eläinystävällinen, pehmeä & sorkkastävällinen
- ✓ vähentää melua ja stressiä
- ✓ pitäviä
- ✓ helppo asentaa
- ✓ vankka & kestävä

Parempi sorkkaterveys



78 %

vähemmän sorkkavaurioita

12 kk KURA S käytön jälkeen
(verrattuna betoniritilälattiaan)

Lähde: Benz, 2002



Käytäväalueiden päällysteet

Turvallisuus & terveet sorkat

KRAIBURG käytäväalueiden matot on erityisesti mukautettu nautojen luonnollisiin tarpeisiin tarpeisiin: ne ovat **eläinystävällisen pehmeitä ja parantavat sorkkien pitoa**. Lehmät reagoivat korkeammalla aktiivisuudella ja paremmalla tuotoksella. Tervejalkaiset lehmät ovat hedelmällisempiä ja säästävät paljon työtä ja kustannuksia. **Eläinystävälliset käytäväalueet kannattavat!**

Optimaaliset käytävät
lypsylehmänavetassa –
jo yli 20 vuotta...



Korkeampi maitotuotos



n. 3,3 %

enemmän maitoa vuodessa

parantuneen kävelymukavuuden ansiosta

Lähde: Eelkema et al., 2004

Luonnollista eläinten käyttäytymistä



4,5 x useammin

Hypääminen kuin betonilla

KURA kumimatoilla

Lähde: Platz et al., 2007



Parempi hedelmällisyys



37 päivää

lyhyempi poikima-siemennysväli kuin betonilla

= Kustannussäästöä lähes 2 x kiimakierro

Lähde: Werny, 2014

KRAIBURG käytävämatot – etuja yhdellä silmäyksellä

| Sopiva tuote navetan jokaiselle alueelle

- › räätälöidyt loviliitosmatot pinnoitetuille/betonisille käytäväalueille
- › räätälöity ritiläpalkkilattioille

| Kiinteät ja paksut matot

- › säilyttävät paikkansa ja muotonsa

| Loviliitos mukautuu lämpötilanvaihteluihin

- › muodostaa käytännössä saumattoman lattiapinnan

| Yhteensopivat ajoneuvoliikenteen kanssa

| Soveltuu niin uusiin kuin remontoitaviinkin tiloihin

Meidän erityisesti käytäväalueille kehitetyt mattomme on mietitty pienimpiä yksityiskohtia myöten ja ne ovat näyttäneet paikkansa käytännössä miljoonia kertoja.

| Helppo ja turvallinen asennus

- › yksittäisiä mattoja on helppo käsitellä
- › valmiit kiinnityskohdat helpottavat asennusta
- › **KRAIBURG kiinnitysjärjestelmät:**
 - › pysyvä ja turvallinen
 - › sulautuu mattoon



Pinnoitetulle / betonilattialle:
› pyörästetty ja upotettu

Ritiläpalkkeille:
› estää sivuttaisliukastumista



KRAIBURG käytävämattojen päällä voi ajaa tavallisilla koneilla kuten pienkuormaimella ja traktorilla, kun ne on varustettu max. 4 baarin ilmatyönteisillä renkailla. (Huom: ajettava huolellisesti ja käännökset tehtävä laajalla säteellä!)

Huomioi vastaavat KRAIBURG tekniset tiedot ja asennusohjeet, joista löytyy hyödyllisiä neuvoja ja vinkkejä. Asennusohjeet saat KRAIBURG-ammattiliikkeestä tai internetistä osoitteesta www.kraiburg-elastik.com.



Sopiva tuote kaikkiin vaatimuksiin

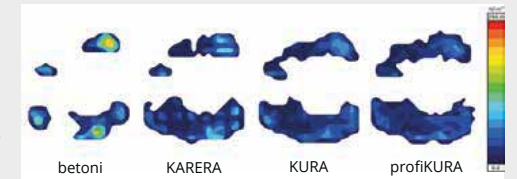
Yhteistä kaikille käytäväalueen matoille on todistettu KRAIBURG laatu sekä luonnollinen pehmeys 2 - 5 mm pinnanmuutoksin.

Mutta käytävämattoamme pystyvät vieläkin parempaan: Tarjoamme mattomalleja optimaaliseen sorkkien kulumiiseen ja lisäpitoon sekä erikoismattoja kuivemmillä sorkille samalla kun vähennämme päästöjä.



KRAIBURG kumimatot keventävät sorkkien rasitusta

Leipzigin yliopiston painemittaukset naudan sorkalle: Pistekuorma kumimattolla vähenee verrattuna betoniin ja paine jakautuu paremmin - verrattavissa laidunkokemukseen.



Lähde: Oehme et al., 2018

KRAIBURG käytävämatot yhdellä silmäyksellä

Kaikki käytävämatot ovat **DIN-yhteensopivia**.

TUOTE	VAIHTOEHDOT & KÄYTTÖKOHTEET	PAKSUUS	ERIKOISUUS	PEHMEYS	SIVU
profiKURA 3D	käytävä, jossa on lannanpoistojärjestelmä	15 - 75 mm			36
profiDRAIN	käytävä, jossa lannanpoistoon käytetään raappaa	30 mm			38
profiKURA	P: käytävä, jossa on lannanpoistojärjestelmä	24 mm			40
	Flex / Form: käytävä ilman lannanpoistojärjestelmää				42
	S: Ritiläpalkkilattiat				50
KURA	P: käytävä, jossa on lannanpoistojärjestelmä	24 mm			40
	Flex / Form: käytävä ilman lannanpoistojärjestelmää				42
	S: Ritiläpalkkilattiat				51
KARERA P	kaikki pinnoitetut/betoniset käytäväalueet	21 mm			44
espaFLEX	Ritiläpalkkilattiat	18 - 33 mm			48
KURA SB	Ritiläpalkkilattiat	28 mm			49

KRAIBURG käytävämatoilla saat enemmän!

Erikoisuudet

Sorkkien kuluminen & paranneltu pito

Hiovat käytävämatoat aikaansaavat ihanteellisen sorkan kuluman, joka vastaa luonnon olosuhteita, jossa joustavan maaperän hiekanjyvät varmistavat, että sarveisen muoto ja kuluma pysyvät tasapainossa. Ne ovat osoittautuneet hyviksi käytännössä jo noin 20 vuoden ajan.

Hiovapintaiset käytävämatoat

profikURA ja EMIRA matoissa hiova korundi on pinnan sisällä ja siten edesauttaa hellää sorkan kulumista. Korundi lisää myös pitoa yhdessä eläinystävällisen pehmeyden kanssa.

HIOVA KORUNDI

- › toiseksi kovin mineraali timantin jälkeen
- › kestää happoja ja emäksiä: parhaat edellytykset kun ollaan kosketuksissa lietteen kanssa
- › patentoitua teknologiaa jo useiden vuosien ajan KRAIBURG-yhtymältä
- › poikkeuksellisen korkea pitävyys on todistettu käytännössä



Muutaman viikon käytön jälkeen: pienet korundikivet tulevat näkyviin ja korundi saavuttaa hionta-aineena täyden vaikutuksensa.



Kuivat sorkat & päästöjen vähentäminen



Miten ammoniakkipäästöjä voidaan vähentää?

- › nopea virtsanpoisto yhdistettynä säännölliseen puhdistamiseen (vähintään joka 2. tunti)
- › likaantuvien pintojen minimointi esim. korotetuilla ruokintapaikoilla (› s. 56)
- › strukturoidun kulkukorkeuden ansiosta

Ratkaisumme ammoniakkipäästöjen vähentämiseen

PINNOITETUT/BETONILATTIAT		RITILÄPALKKILATTIAT	
profikURA 3D	› matossa 3 %:n poikkikaltevuus › s. 36	espaFLEX	› 3 % kaato maton keskeltä reunoihin › s. 48
profIDRAIN	› kaareva pinta, jossa 6 % kaato kohti kourua › s. 38	KURA SB	› kaareva pinta, jossa 5 % kaato kohti rakoa › s. 49
profikURA P	› poikkikaltevuus, virtsaneräyskouru › s. 40	LOSPA SB	› kaareva pinta, jossa 5 % kaato kohti rakoa › s. 53

Kaato käytävällä – kumimaton avulla

Monimutkaista kaltevuusbetonointia ei tarvita!

- ✓ eläinystävällistä pehmeyttä
- ✓ optimoitu pito
- ✓ kuivat sorkat
- ✓ vähemmän päästöjä

profiKURA 3D kuivempien käytävälueiden puolesta

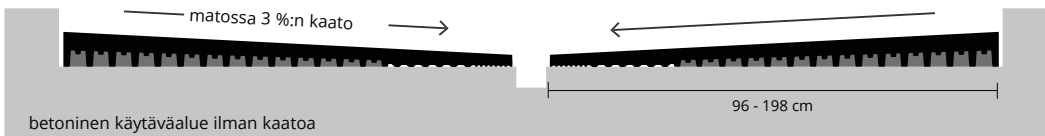
✓ **44 % vähemmän ammoniakkia***

verrattuna kumimaton varustettuun betonilattiaan ja 1 %:n kaatoon

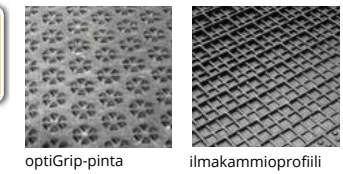
*44 % keskiarvo, 78 % maksimiarvo
Tietolähde: ANECO, tulosprotokollanumero: 70198-001 / 02.05.2024

3 % KAATO
DRAINAGE
(VALUMA)

Monissa maissa tukeen oikeuttava päästöjä vähentävä kumimatto!



profiKURA 3D



- | **PAKSUUS**
15 - 75 mm
- | **YLÄPUOLI**
optiGrip, jossa kaato
- | **ERIKOISUUS**
- | **PEHMEYS**

| 3 %:n kaato kohti käytävän keskustaa

- > hajottaa nesteet nopeasti ja varmasti
- > pitää sorkat kuivina ja tukee siten sorkkaterveyttä
- > vähentää ammoniakkin vapautumista nopealla virtsanpoistolla (nopea lannan ja virtsan erottelu)
- > **44 % vähemmän ammoniakkia** (44 % keskiarvo, 78 % maksimiarvo; tietolähde: ANECO, tulosprotokollanumero: 70198-001 / 02.05.2024) (44 % vähemmän ammoniakkia Monteny Milieu Adviesin mukaan, elokuu 2021: Model-based assessment of the reduction potential for NH₃-emission of the innovative solid floor KRAIBURG - profiKURA 3D, u.a. perusteena Zähler et al., 2017)

| Hiovaa korundia sisältävä optiGrip-pinta

- > edistää hyvää pitoa, myös silloin, jos kuivuva lanta muodostaa liikalvoin
- > tukee oikeaa sorkkien muotoa optimoidulla sorkkien kulumalla
- > helpompi puhdistaa kuin korkeaprofiiliset pinnat / urat

| Tasaista pehmeyttä ja eläinystävällistä kävelymukavuutta alapinnan ilmakammioilla

| Ihanteellinen jälkiasennukseen, mutta sopii myös uusiin rakennuksiin, koska monimutkaista kaltevuusbetonointia ei tarvita

| Aina 4 m leveisiin käytäviin asti

| Soveltuu lähtökohtaisesti kaikille raappamalleille jakerääville lantaroboteille

| UUTUUS: Korkeuseroja tasaisiin KURA/profiKURA-matoilla varustettuihin pintoihin (poikkikäytävät, lypsykoneiden odotusalueet, ...) voidaan kompensoida profiKURA 3D-tasausmatoilla

Lannanpoisto raapalla:

Valtaosa raappamalleista mukautuu automaattisesti käytävän keskialueelle kaatoon tai niiden kaltevuutta voi säätää - tarkistettava tarvittaessa valmistajalta.

Yleisesti ottaen suosittelemme, että **käytetään lantaraappoja**, jotka **on suunniteltu kumimatoille**. Toiminnallisuuden vuoksi **muutokset raappaan** tulee tehdä **valmistajan ohjeiden mukaan** noudattaen **KRAIBURGIN lantaraappaohjeita**.

Keräävien lantarobottien on oltava sopivia kumimatoilla käyttöön.

Tärkeää:
Tarkasta raappa vähintään kerran vuodessa ja hio pois terävät kulmat!

Huomioi vastaavat KRAIBURG tekniset tiedot ja asennusohjeet, joista löytyy hyödyllisiä neuvoja ja vinkkejä. Asennusohjeet saat KRAIBURG-ammattiliikkeestä tai internetistä osoitteesta www.kraiburg-elastik.com

MITAT

PAKSUUS	LEVEYS	PITUUS
15 - 75 mm	alk. 96 cm 2 cm jaolla	125 cm

15 mm

96 - 198 cm

maks. 75 mm

LISÄVARUSTEET

Tasausmatto
Mitat:
sama kuin profiKURA 3D

Kaikki samassa

- ✓ eläinystävällistä pehmeyttä
- ✓ kuivat sorkat
- ✓ optimoitu pito
- ✓ vähemmän päästöjä



profiDRAIN kuiviin käytäviin

✓ **61 % vähemmän ammoniakkia***

verrattuna tasaiseen betonilattiaan

*61 % keskiarvo, 70 % maksimiarvo
Tietolähde: ANECO, tulosprotokollanumero: 70198-002 / 16.05.2024

Monissa maissa tukeen oikeuttava päästöjä vähentävä kumimatto!

profiDRAIN



optiGrip-pinta, kaareva kaltevuus



nystyräkuviointi

- | **PAKSUUS**
30 mm
- | **YLÄPUOLI**
optiGrip, kaareva
- | **ERIKOISUUS**


- | **PEHMEYS**



| Kaareva (camber-kulma) pinta, jossa noin 6 % kaato kohti kourua

- › hajottaa nesteet nopeasti ja varmasti
- › pitää sorkat kuivina ja tukee siten sorkkaterveysttä
- › vähentää ammoniakkin vapautumista nopealla virtsanpoistolla (nopea lannan ja virtsan erottelu)
- › 61 % vähemmän ammoniakkia (61 % keskiarvo, 70 % maksimiarvo; tietolähde: ANECO, tulosprotokollanumero: 70198-002 / 16.05.2024)

| Hiovaa korundia sisältävä optiGrip-pinta

- › edistää hyvää pitoa
- › tukee oikeaa sorkkien muotoa optimoidulla sorkkien kulumalla

| Sorkkastävälliset pehmeät kulkupinnat tarjoavat miellyttävän kävelymukavuuden

| Pituussuuntaiset kourut keräävät ulosvaluvat nesteet seuraavaan puhdistukseen asti

Lannanpoisto raapalla:

Kumihuulen on oltava yhteensopiva kumimaton urien kanssa.

Teemme yhteistyötä nimekkäiden raapanvalmistajien kanssa, jotka jo tarjoavat ratkaisuja. Autamme mielellämme tarkkojen muotojen määrittelyssä monivuotisen kokemuksemme perusteella. Sen lisäksi ovat voimassa KRAIBURGin raapoista annetut ohjeet.

Suosittelut raapankäyttöihteys optimaaliseen päästöjen vähennykseen: väh. joka 2 tunti

Tärkeää:

Tarkasta raappa vähintään kerran vuodessa ja hio pois terävät kulmat!

Huomioi vastaavat KRAIBURG tekniset tiedot ja asennusohjeet, joista löytyy hyödyllisiä neuvoja ja vinkkejä. Asennusohjeet saat KRAIBURG-ammattiliikkeestä tai internetistä osoitteesta www.kraiburg-elastic.com

MITAT

PAKSUUS
30 mm

LEVEYS
ab 96 cm
2 cm jaolla

PITUUS
125 cm

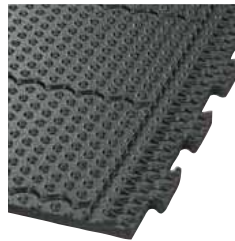




KÄYTÄVÄ, JOSSA ON LANNANPOISTOJÄRJESTELMÄ

profiKURA P ja KURA P

- ✓ sopii kaikille käytävälevyksille, asiakasmittaus 2 cm etenemällä
- ✓ soveltuu lähtökohtaisesti kaikille raappamalleille ja keräävillä lantaroboteille



Likaesteet

- › vähentävät maton alapuolen likaantumista

Vahvistettu palapelirakenne

- › puhdistusliuskosten kanssa yhdensuuntaiset loviilitokset ovat erityisvahvistettuja, jotta raappa voi liukua niiden yli turvallisesti

Lannanpoisto raapalla:

Yleisesti ottaen suosittelemme, että käytetään lantaraappoja, jotka on suunniteltu kumimatoille. Toiminnallisuuden vuoksi muutokset raappaan tulee tehdä valmistajan ohjeiden mukaan noudattaen KRAIBURGIN lantaraappaohjeita. Keräävien lantarobottien on oltava sopivia kumimatoilla käyttöön.

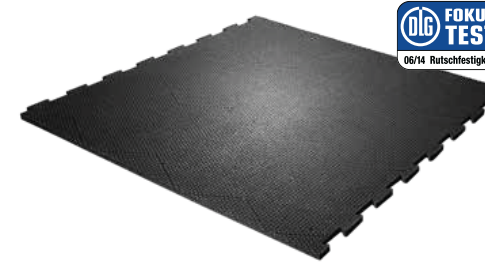
Huomioi vastaavat KRAIBURG tekniset tiedot ja asennusohjeet, joista löytyy hyödyllisiä neuvoja ja vinkkejä. Asennusohjeet saat KRAIBURG-ammattilikkeestä tai internetistä osoitteesta www.kraiburg-elastik.com

MITAT

19 mm 24 mm

PAKSUUS	LEVEYS	PITUUS
24 mm	96 - 500 cm 2 cm jaolla (tarvittaessa useampi matto)	125 cm

profiKURA P



optiGrip-pinta



nystyräkuviointi

| PAKSUUS
24 mm

| YLÄPUOLI
optiGrip

| ERIKOISUUS



* Kaltevalla pinnalla, jossa on virtsankeräyskouru

| PEHMEYS



Hiovaa korundia sisältävä optiGrip-pinta

- › edistää hyvää pitoa
- › tukee oikeaa sorkkien muotoa optimoidulla sorkkien kulumalla

KÄYTTÖKOHEET

Pinnoitetut/betoniset käytävät raapalla tai lannanpoistojärjestelmällä

Suositellaan erityisesti jos esim. kuivuva lanta muodostaa helposti liikkalon

Kaato
kork. 6 %

ASENNUS

Saavuttaaksesi tuotteen täyden hyödyn, suosittelemme navetan kaikkien käytäväalueiden matottamista (**hiovan materiaalin määrä pinnassa on tasapainossa**)

KURA P



Grip-pinta



nystyräkuviointi

| PAKSUUS
24 mm

| YLÄPUOLI
Grip

| PEHMEYS



Todistettavasti monipuolinen

- › eläinystävällistä pehmeyttä ja takuuvarmaa pitoa

KÄYTTÖKOHEET

Pinnoitetut/betoniset käytävät raapalla tai lannanpoistojärjestelmällä

Kaato
kork. 3 %

Edut lypsy- alueella

- ✓ vähentää melua ja stressiä
- ✓ parempi pitävyys
- ✓ nopeampi lypsy
paremman lypsyasemalle tulon
ja poistumisen ansiosta pitää
lehmät rauhallisina
- ✓ Voidaan asentaa lypsyjen
välissä

KÄYTÄVÄT ILMAN LANNANPOISTOJÄRJESTELMÄÄ

profiKURA Flex/Form ja KURA Flex/Form

PAKSUUS: 24 mm 19 mm 24 mm

profiKURA / KURA Flex

| Joustava

Monipuolisen kokovalikoiman ja yhdistelmämahdollisuuksien ansiosta mattoja voidaan asentaa hyvin erimuotoisille pinnoille, ainoastaan alueiden rajoilla mattoja on mahdollisesti leikattava.

MITAT

	LEVEYS	PITUUS
Loviliitos kahdella sivulla:	87,5/92/96/100/104,5/109/113/117/121,5/126/130/134/138,5/143/147/151/155,5/160/164 cm (loviliitos leveillä sivuilla)	125 cm
Loviliitos kolmella sivulla:	82/99/116/133/150/167 cm (loviliitos leveillä ja yhdellä pitkällä sivulla)	125 cm
Loviliitos neljällä sivulla:	125 cm	170 cm

profiKURA / KURA Form

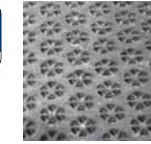
| Räättälöity

- > räättälöidysti suunniteltuja ratkaisuja alueille, jotka muodostuvat yhdestä tai useammasta yhdessä olevasta, suorakulmaisesta pinnasta
- > tarkasti sopivat matot selkeillä asennusohjeilla
- > yksinkertainen asennus – ei mitään leikkuutöitä – ei leikkuujätettä
- > teknisistä syistä alueita ei voida yhdistää palapelirakenteella

Muut profiKURA / KURA vaihtoehdot

Karusellilypsyasemille / pitkille kulkuväylille / huuhteluun-lannanpoistoon äärimmäinen auringonsäteily > kraiburg-elastik.com

profiKURA Flex / Form



optiGrip-pinta



nystyräkuviointi

| PAKSUUS
24 mm

| YLÄPUOLI
optiGrip

| ERIKOISUUS



| PEHMEYS



| Hiovaa korundia sisältävä optiGrip-pinta

- > edistää hyvää pitoa
- > tukee oikeaa sorkkien muotoa optimoidulla sorkkien kulumalla

KÄYTTÖKOHEET

kaikki pinnoitetut/betoniset käytäväalueet ilman lannanpoistojärjestelmää
 > lypsyasema, keräilyalue, kulkualueet, ylikalkupaikat...

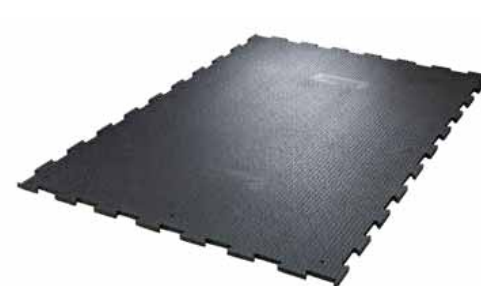
Kaato
kork. 6 %

Suositellaan erityisesti jos esim. kuivuva lanta muodostaa helposti liikkalvon

ASENNUS

Saavuttaaksesi tuotteen täyden hyödyn, suosittelemme navetan kaikkien käytäväalueiden matottamista (**hiovan materiaalin määrä** pinnassa on **tasapainossa**)

KURA Flex / Form



Grip-pinta



nystyräkuviointi

| PAKSUUS
24 mm

| YLÄPUOLI
Grip

| PEHMEYS



| Todistettavasti monipuolinen

- > eläinystävällistä pehmeyttä ja takuuvarmaa pitoa

KÄYTTÖKOHEET

kaikki pinnoitetut/betoniset käytäväalueet ilman lannanpoistojärjestelmää
 > lypsyasema, keräilyalue, kulkualueet, ylikalkupaikat...

Kaato
kork. 3 %

ASENNUS

Vaihtoehtoisesti pediKURA-hionta-alueilla (20 %) **kohdistettuun sorkkien kulumiseen** (suuremmalla hionta-aineosuudella pintamateriaalissa)

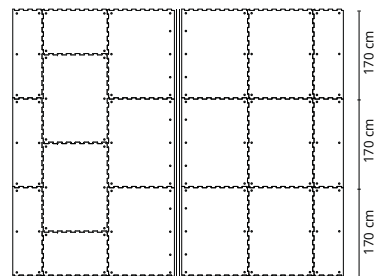


Perusmukavuutta kaikkialle KAIKILLE PINNOITETUILLE / BETONISILLE KÄYTÄVILLE



Monipuolisen kokovalikoiman ja yhdistelymahdollisuuksien ansiosta mattoja voidaan asentaa hyvin erimuotoisille pinnoille.

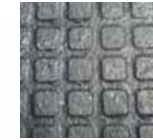
asennuse-
simerkki:



keskiohjuri

Leveys räätälöity
5 cm jaolla

KARERA P



Neliökuviointi pinnassa



monineliöpinta

| **PAKSUUS**
21 mm

| **YLÄPUOLI**
neliökuviointi

| **PEHMEYS**



| **Perustuote: yksinkertainen ja kestävä matto**

- › eläinystävällinen perusmatto käytävälueille

| **Neliökuviointi pinnassa**

- › parempi pito ja helppo puhdistus

| **Alapinnassa monineliöpinta**

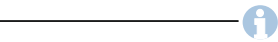
- › vakaa ja miellyttävän pehmeä

| Soveltuu lähtökohtaisesti **kaikille raappamalleille jakeraäville lantaroboteille**

Lannanpoisto raapalla:

Yleisesti ottaen suosittelemme, että **käytetään lantaraappoja, jotka on suunniteltu kumimatoille.** Toiminnallisuuden vuoksi **muutokset raappaan** tulee tehdä **valmistajan ohjeiden mukaan** noudattaen **KRAIBURGIN lantaraappaohjeita.** **Keräävien lantarobottien** on oltava sopivia **kumimatoilla käyttöön.**

Huomioi vastaavat KRAIBURG tekniset tiedot ja asennusohjeet, joista löytyy hyödyllisiä neuvoja ja vinkkejä. Asennusohjeet saat KRAIBURG-ammattiliikkeestä tai internetistä osoitteesta www.kraiburg-elastik.com



Tärkeää:

Tarkasta raappa vähintään kerran vuodessa ja hio pois terävät kulmat!

KÄYTTÖKOhteet

Kaikki pinnoitetut/betoniset käytäväalueet lannanpoistojärjestelmällä tai ilman

Kaato
kork. **3 %**

MITAT

PAKSUUS
21 mm

Loviliitos kahdella sivulla:

LEVEYS

95/100/105/110/115/120/125/130 cm
(loviliitos leveillä sivuilla)

Loviliitos kolmella sivulla:

37,5/47,5/52,5/57,5/62,5/92,5/97,5/
102,5/107,5/117,5/122,5/127,5 cm
(loviliitos leveillä ja pitkillä sivuilla)

Loviliitos neljällä sivulla:

125 cm

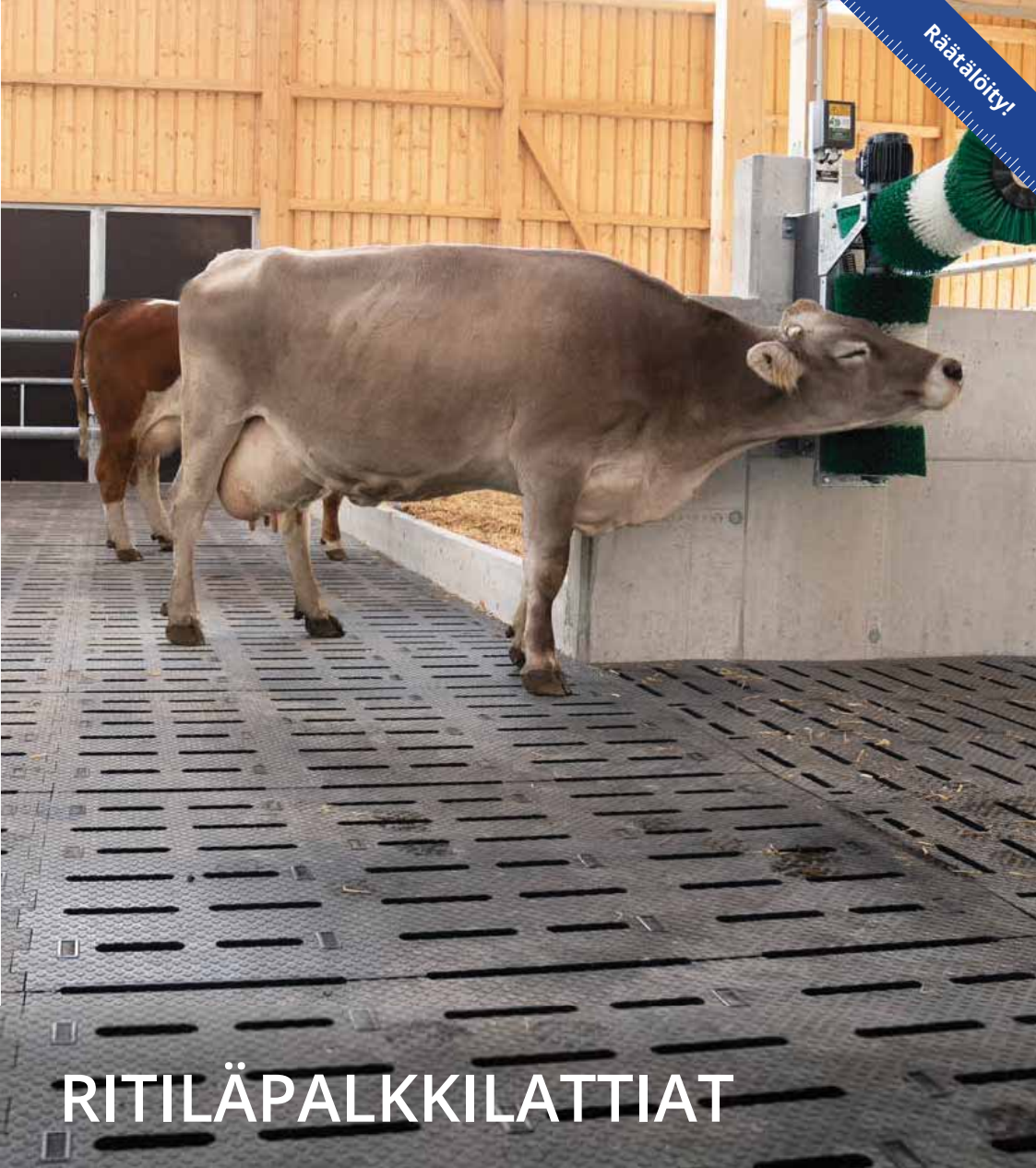
PITUUS

170 cm

170 cm

170 cm





RITILÄPALKKILATTIAT

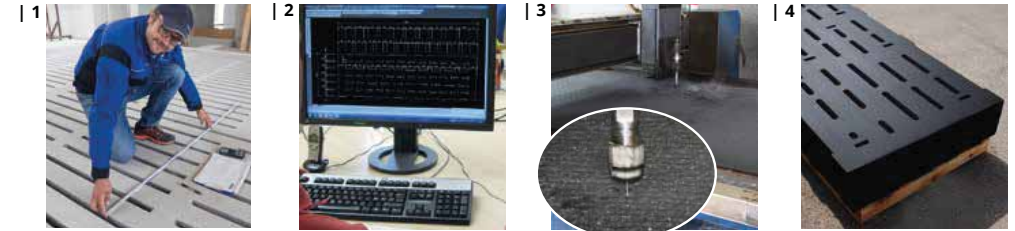
KRAIBURG ritiläpalkkimatot ovat:

- ✓ erityisen hyvin paikallaan pysyvä ja kestävä
 - › ison alueen kattavat matot ulottuvat useamman ritiläpalkkielementin yli
- ✓ pitäviä

- ✓ vähentää melua ja stressiä
- ✓ helppo asentaa

Ritiläpalkkimatot Turvallisuus & terveet sorkat

KRAIBURG ritiläpalkkimatot on räätälöity yksilöllisesti jokaiselle ritiläpalkkilattian geometrialle



1 ritilälattia mitataan

2 modernin CAD-ohjelman avulla matot piirretään yksilöllisesti

3 CAD-piirrosten perusteella raot leikataan mattoihin tarkasti vesileikkaus -menetelmällä

Asiantuntijamme mitoittavat matot monen vuoden kokemuksen perusteella. Vakaudella on myös tärkeä merkitys. Ritiläpalkin rakojen ja kulutuspinnan leveyden lisäksi ruokinta, ilmavuus ja eläintiheys ovat tärkeitä puhtaille lattiapinnoille.

| Soveltuu ajoneuvoliikenteelle, lantaraapoille ja ritilä-lantaroboteille

ASENNUS - HELPPOA JA TURVALLISTA



- › yksittäismattoja helppo käsitellä
- › matot kiinnitetään rakoihin erityisellä kiinnitysmenetelmällä
- › **KRAIBURG kiinnitysjärjestelmä:** patentoitu kumitappi sivuluiskahdusta vastaan - varmistaa maton kiinnityksen



Erityisesti matoille, joilla on **korkeampi kuorma:** optimoitu kumikiila-holkilla ympäröivään reunukseen



Yhteenveto kaikista KRAIBURG käytävämattojen hyödyistä > s. 30

Huomioi vastaavat KRAIBURG tekniset tiedot ja asennusohjeet, joista löytyy hyödyllisiä neuvoja ja vinkkejä. Asennusohjeet saat KRAIBURG-ammattiliikkeestä tai internetistä osoitteesta www.kraiburg-elastik.com

espaFLEX

PAKSUUS
18 - 33 mm

YLÄPUOLI
neliökuviointi
kaadolla

ERIKOISUUS



PEHMEYS



neliökuviointi pinnassa



ilmakammioprofiili

Päästöjä vähentävä kalvea rakoalusta, jossa rakojen peite vaihtelee

| 3 %:n integroitu kaato maton keskeltä (tai ritiläpalkkielementin keskeltä) reunoihin

- › hajottaa nesteet nopeasti ja varmasti
- › varmistettu nesteidenpoisto rakojen sijainnista, lukumäärästä ja koosta riippumatta
- › pitää sorkat kuivina ja tukee siten sorkkaterveyttä
- › vähentää ammoniakkin vapautumista nopealla virtsanpoistolla seuraavaan rakoön (nopea lannan ja virtsan erottelu)

| Helppo keino pienentää rakoja vaihtelevasti suunniteltavilla rakokuviolla

- › vähentää ammoniakkin vapautumista osittain sulkemalla lantavaraston ritiläpalkkilattian alla (lantakellaria voidaan käyttää tavalliseen tapaan)

| Ihanteellinen puhdistukseen keräys- tai raapparoboteilla

| Sorkkia suojelevaa pehmeyttä ja eläinystävällistä kävelymukavuutta alapinnan ilmakammioilla

| Hyvä pito hyväksi havaitun pintarakenteen ansiosta

KÄYTTÖKOhteet

Ritiläpalkit käytävillä

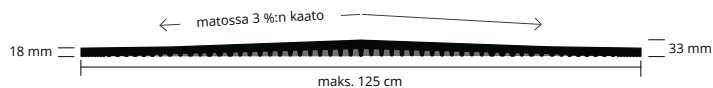
- › **Jokaiselle ritiläpalkkilattian geometrialle**

VAATIMUKSET LATTIALLE

- › **ritiläraon leveys:** alk. 30 mm (teknisesti mahdollista alk. 24 mm pyynnöstä)
- › **kulutuspinnat:** alk. 80 mm

MITAT

PAKSUUS | **LEVEYS | PITUUS**
18 - 33 mm | räätälöity



Kaikki samassa

- ✓ eläinystävällistä pehmeyttä
- ✓ optimoitu pito

- ✓ kuivat sorkat
- ✓ vähemmän päästöjä

Räätälöity!

RITILÄPALKKIMATOT

kuiville ritiläpalkkilatioille

KURA SB

Monissa maissa tukeen oikeuttava päästöjä vähentävä kumimatto!



kaareva pinta neliökuviolla



nystyräkuviointi

PAKSUUS
28 mm

YLÄPUOLI
kaareva

ERIKOISUUS



PEHMEYS



| Vahvistettu kaareva (camber-kulma) pinta, jossa noin 5 % kaato kohti rakoja

- › helpottaa nesteiden poistumista ja kuivuu nopeammin
- › vähentää ammoniakkin vapautumista
- › jopa 38 % vähemmän ammoniakkia (KTBL, 2024: Tukikehittämisen tekniset päästöjen vähentämiseksi navettarakennuksissa)

MITAT

PAKSUUS | **LEVEYS | PITUUS**
28 mm | räätälöity
23 mm | 28 mm

KÄYTTÖKOhteet

Yleisimmille pitkittäis- ja poikkiraioille

- › **Ritiläpalkit käytävillä**
- › **Nuorkarjarsinat** > s. 52

VAATIMUKSET LATTIALLE

- › **ritiläraon leveys:** alk. 30 mm (teknisesti mahdollista alk. 24 mm pyynnöstä)
- › **kulutuspinnat:** yhtä leveät

profiKURA S ja KURA S

MITAT

PAKSUUS 24 mm | LEVEYS | PITUUS
räätelöity

19 mm  24 mm

VAATIMUKSET LATTIALLE

- › ritiläraon leveys: alk. 30 mm (teknisesti mahdollista alk. 24 mm pyynnöstä)
- › kulutuspinnan leveys: alk. 80 mm

RITILÄPALKKIKÄYTÄVILLÄ

Räätelöity!

profiKURA S

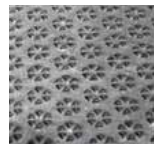
| PAKSUUS
24 mm

| YLÄPUOLI
optiGrip

| ERIKOISUUS



| PEHMEYS



optiGrip-pinta



nystyräkuviointi

| Hiovaa korundia sisältävä optiGrip-pinta

- › edistää hyvää pitoa
- › tukee oikeaa sorkkien muotoa optimoidulla sorkkien kulumalla

KÄYTTÖKOhteET

Jokaiselle ritiläpalkkilattian geometrialle

- › Ritiläpalkit käytävillä

Suosittelaa erityisesti jos esim. kuivuva lanta muodostaa helposti liikkalvon

ASENNUS

Saavuttaaksesi tuotteen täyden hyödyn, suosittelemme navetan kaikkien käytäväalueiden matottamista (**hiovan materiaalin määrä pinnassa on tasapainossa**)

KURA S

| PAKSUUS
24 mm

| YLÄPUOLI
Grip

| PEHMEYS



Grip-pinta



nystyräkuviointi

| Todistettavasti monipuolinen

- › eläinystävällistä pehmeyttä ja takuuarmaa pitoa

KÄYTTÖKOhteET

Jokaiselle ritiläpalkkilattian geometrialle

- › Ritiläpalkit käytävillä

› nuorkarjakarsinat > s. 52

ASENNUS

Vaihtoehtoisesti pediKURA-hionta-alueilla (20 %) kohdistettuun sorkkien kulumiseen (suuremmalla hionta-aineesuudella pintamateriaalissa)

Enemmän mukavuutta & vähemmän vammoja

- ✓ enemmän **makuumukavuutta** ja parempi **lämmöneristys**
- ✓ **vähemmän vammoja ja eläinten poistoja**
- ✓ helppo **puhdistaa ja desinfioida**

helppo ratkaisu remontoitaessa

- › täyttää lain vaatimukset nopeasti ja helposti

puhtaampaa

- › ainoastaan kumimatoilla 30 mm rakoveveys on sallittu Saksan tuotantoeläinten suojelua säätelevän asetuksen mukaan (TierSchNutzTV)

DIN-yhteensopiva

- › karsinat jaetaan kahteen luokkaan:
Mitä korkeampi luokka, sitä suurempi pinnanmuutos esim. pehmeys

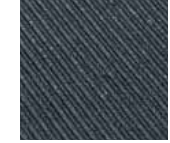
NUORKARJAKARSINAT

Räätälöity!

Painavammille eläimille LOSPA SB



vahvistettu, kaareva neliökuviointi pinnassa



vakaa uraprofiili

| **PAKSUUS**
23 mm

| **YLÄPUOLI**
kaareva, vahvistettu

| **ERIKOISUUS**



| **PEHMEYS**



| **DIN-LUOKKA** (3763)
- 1 -

| **Vahvistettu, kaareva (camber-kulma) pinta, jossa noin 5 % kaato kohti rakoa**

- › helpottaa nesteiden poistumista ja kuivuu nopeammin
- › vähentää ammoniakkin vapautumista
- › jopa 38 % vähemmän ammoniakkia (KTBL, 2024: Tukikelpoiset tekniikat päästöjen vähentämiseksi navettarakennuksissa)

MITAT

PAKSUUS 23 mm | **LEVEYS** | **PITUUS** räätälöity
23 mm

VAATIMUKSET LATTIALLE

Yleisimmille pitkittäis- ja poikkiraoille
› **ritiläraon leveys:** alk. 30 mm
› **kulutuspinnat:** yhtä leveät

KIINNITYS

vahvistetut kumikiilat



Nuorkarjalle 250 kg asti

(tai 350 kg asti, jos eläimiä pidetään samassa karsinassa koko kasvatuskauden)

KURA SB

› S. 49

| PEHMEYS



| **DIN-LUOKKA** (3763)
- 2 -



kaareva pinta neliökuvioilla

MITAT

PAKSUUS 28 mm | **LEVEYS** | **PITUUS** räätälöity
23 mm | 28 mm

VAATIMUKSET LATTIALLE

Yleisimmille pitkittäis- ja poikkiraoille (betoni tai puinen ristikko)

- › **ritiläraon leveys:** alk. 30 mm (teknisesti mahdollista alk. 24 mm pyynnöstä)
- › **kulutuspinnat:** yhtä leveät

KURA S

› S. 51

| PEHMEYS



| **DIN-LUOKKA** (3763)
- 2 -



Grip-pinta

MITAT

PAKSUUS 24 mm | **LEVEYS** | **PITUUS** räätälöity
19 mm | 24 mm

VAATIMUKSET LATTIALLE

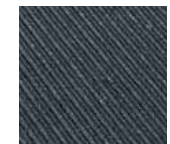
Jokaiselle ritiläpalkkilattian geometrialle

- › **ritiläraon leveys:** alk. 30 mm (teknisesti mahdollista alk. 24 mm pyynnöstä)
- › **kulutuspinnan leveys:** alk. 80 mm

LOSPA swiss



vahvistettu pitopinta



vakaa uraprofiili

| **PAKSUUS**
20 mm

| **YLÄPUOLI**
pito, vahvistettu

| **ERIKOISUUS**



| **PEHMEYS**



| **DIN-LUOKKA** (3763)
- 1 -

MITAT

PAKSUUS 20 mm | **LEVEYS** | **PITUUS** räätälöity
20 mm

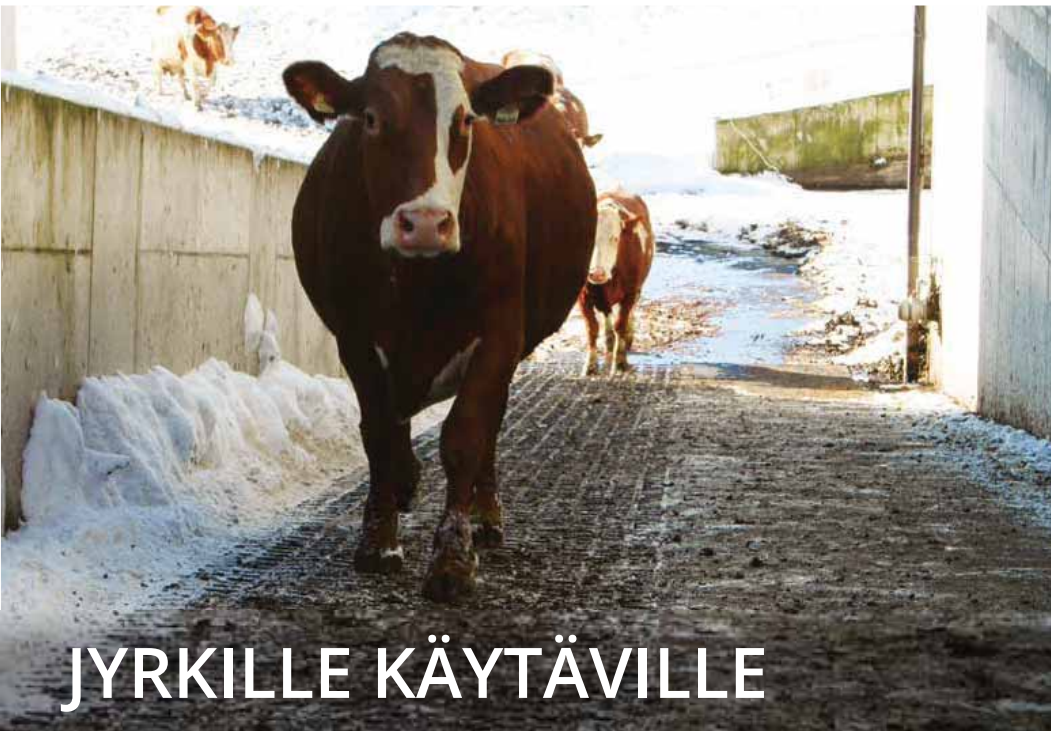
VAATIMUKSET LATTIALLE

Jokaiselle ritiläpalkkilattian geometrialle
› **ritiläraon leveys:** alk. 30 mm
› **kulutuspinnan leveys:** kork. 140 mm
Leveämmille kulutuspinnoille suosittelemme **LOSPA SB -mattoja**

KIINNITYS

vahvistetut kumikiilat





JYRKILLE KÄYTÄVILLE

MONTA

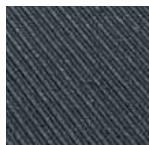
| PAKSUUS
24 mm

| YLÄPUOLI
kiilaprofiili

| ERIKOISUUS



| PEHMEYS



vakaa uraprofiili

| V-muotoinen, hienostunut kiilaprofiili

- > tarjoaa pitoa sorkille
- > edistää nesteiden poisvalumista


MITAT

PAKSUUS 24 mm | LEVEYS 65/130 cm | PITUUS 200 cm

16 mm  24 mm

KÄYTTÖKOHEET

jyrkille käytäville | Kaato yli 6 %

 toistaiseksi testattu käytännössä 15 % kaadolla



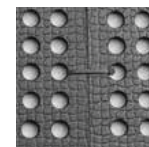
PIHA-ALUEET

LOMAX

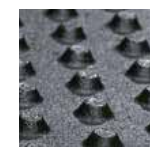
| PAKSUUS
24 mm

| YLÄPUOLI
Grip

| PEHMEYS



kiinnitetty nippusiteillä



nystyräkuviointi



| Helppo ratkaisu pehmeille ulkoalueille

- > kehitetty erityisesti mutaisille paikoille ja kurakoille
- > mukautuu maaperään
- > yksinkertainen asennus ilman erillisiä pohjapintavaatimuksia
- > voidaan käyttää myös väliaikaisena ratkaisuna (matot on helppo poistaa ja laittaa uudelleen paikalleen)

MITAT

PAKSUUS 24 mm | LEVEYS 110 cm | PITUUS 175 cm | REIÄN KOKO Ø ca. 30 mm

19 mm  24 mm

ASENNUS

Asenna matot ja kiinnitä ne toisiinsa nippusiteillä

Haasteena kestävyys ja mukavuus

Parsinavettamattomme ovat

- ✓ kestäviä ja miellyttäviä
- ✓ pitäviä
- ✓ helppo puhdistaa ja desinfioida
- ✓ helppo asentaa

Lehmät korotetulla ruokintapaikoilla seisovat

- ✓ kuivina ja puhtaina
- ✓ sorkkaystävällisesti ja pehmeästi

Tiesitkö muuten:

Korotetut ruokintapaikat tehostavat ammoniakkipäästöjen vähentymistä!



PARSINAVETTA / KOROTETUT RUOKINTAPARRET

LENTA

| PAKSUUS
n. 3 cm

| ALAPUOLI
kaksinkertainen
nystyräkuviointi

| PEHMEYS



| DIN-LUOKKA (3763)
- 1 -



kaksoisnystyräkuviointi

- › pehmeys kaksoisnystyräkuviointin ansiosta
- › erittäin mittatarkka
- › pehmeä kaato kohti takareunaa edistää pinnan kuivumista
- › likaesteet vähentävät epäpuhtauksien pääsyä maton alle

MITAT

PAKSUUS	LEVEYS	PITUUS
n. 3 cm	110 cm	165/175/185 cm
	120 cm	150/157/165/175/185/200 cm
	130 cm	185 cm

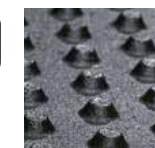
Erikoismittaukset pyynnöstä.

LISÄVARUSTEET

KK-kiinnityslista peittämään 4 - 8 cm:n liitoskohdat tai sulkemaan sivureuna

LEVEYS: 13 cm, **PITUUS:** 165/180 cm

KEN



nystyräkuviointi

| PAKSUUS
2 cm

| ALAPUOLI
nystyräkuviointi

| PEHMEYS



| DIN-LUOKKA (3763)
- 1 -

- › alapinnan nystyrät tuovat pehmeyttä
- › muotonsa pitävä ja pitkäikäinen

MITAT

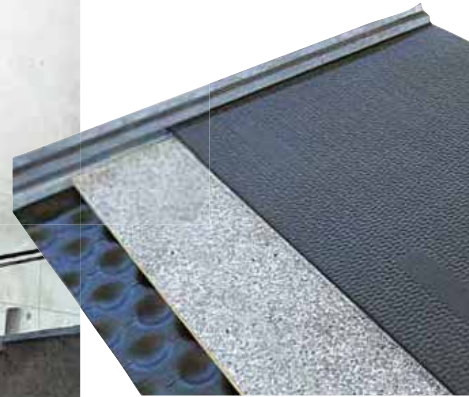
	PAKSUUS	LEVEYS	PITUUS
KEN	2 cm	90 cm	130/140/150/165 cm
		100 cm	130/140/150/165/175/185/200/220/350 cm
		110 cm	140/150/165/175/185/200/220/350 cm
		120 cm	150/165/170/175/180/185/200/220/350 cm
		130 cm	150/165/175/185/200/220/350 cm
KEN loviliiitos	2 cm	105 cm	140/150/165/175/185 cm
		115 cm	140/150/165/175/185/200 cm
		125 cm	150/165/175/185/200 cm

Mukavuus ja hygienia

- ✓ enemmän makuumukavuutta ja parempi lämmöneristys
- ✓ parempi pitävyys - myös vasikalla
- ✓ helppo puhdistaa ja desinfioida
- ✓ kuiviketta tarvitaan vain sitomaan nesteitä ja ne voidaan vaihtaa jokaisen poikimisen jälkeen

VITA

Kattamaan iso alue



| **PAKSUUS**
n. 6,5 cm

| **KOLMIKERROS
RAKENNE**

| **PEHMEYS**



| Kolmikerrosrakente (kumi-vaahтомуovi-kumi)

- > ihanteellinen ja pysyvä pehmeys kaikenlaisen kuormituksen
- > vähentää kuivikkeen määrää huomattavasti

| Hygieneninen

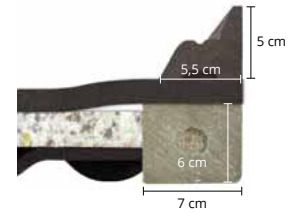
- > saumaton päällipinta
- > reunaprofiili kiertää koko mattoalueen
- > tiivistelistat seinää vasten estää lian pääsyn maton ja seinän väliin

MITAT

PAKSUUS
n. 6,5 cm

LEVEYS
maks. 525 cm

PITUUS
maks. 600 cm



SIESTA



| **PAKSUUS**
3 cm

| **ALAPUOLI**
ilmatyynyntapainen
profiili

| **PEHMEYS**



- > helppo ja joustava asennus nelisivuisella loviliitoksella
- > optimoitu pinta, parempi pito
- > soveltuu ajoneuvoliikenteelle

MITAT

PAKSUUS
3 cm

LEVEYS
115 cm

PITUUS
170 cm

loviliitos neljällä sivulla

ASENNUS

Pienissä karsinoissa, enint. n. 15 m², SIESTA-matto voidaan asentaa kelluvasti (ilman kiinnitystä).

Huomioi vastaavat KRAIBURG tekniset tiedot ja asennusohjeet, joista löytyy hyödyllisiä neuvoja ja vinkkejä. Asennusohjeet saat KRAIBURG-ammattiliikkeestä tai internetistä osoitteesta www.kraiburg-elastik.com

POIKIMAKARSINA / EROTTELUALUE



Lehmille mukavuutta - tietenkkin!
Miten on ihmisten laita?

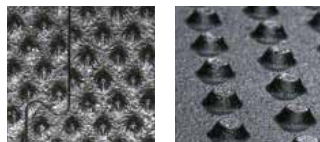


TYÖPAIKKANA LYPSEYASEMA

ergoMILK

PAKSUUS
17 mm

ERIKOISUUS



timanttikuvioitu pinta nystyräkuviointi

- » tuntuu jalkojen alla miellyttävältä
- » lämpöeristävä
- » helppo puhdistaa ja desinfioida

MITAT

12 mm 17 mm

PAKSUUS
17 mm

	LEVEYS	PITUUS
Loviliitos kahdella sivulla:	95 cm	173/350 cm (loviliitos pitkällä sivuilla)
Loviliitos neljällä sivulla:	95 cm	170 cm

VAATIMUKSET

- » Alusta: ei reikiä, ei kohoumia
- » Puhdista rasvakalvot pinnalta säännöllisesti (esim. maitorasva) / kuivaa liukastumisvaaran vähentämiseksi

ASENNUS

- » asennettava kelluvasti ja loviliitos kevyesti yhteenliitettynä
- » asetettava kattamaan lypsyaseman joka kohta, jotta vältetään reunat, joihin saattaakompastua
- » reunaan on jätettävä (sivuseinät) 2 - 15 cm:n väli (puhdistuskourut)
- » mattoja voi leikata sopivankokoiseksi paikan päällä

Yleistä

Ylläpitovinkit

- » **Levitä vähän kuiviketta parsimatoille**
 - » esim. pehmeää silputtua olkea tai mineraalimateriaalia (makuualueen kosteus, muiden asioiden ohella, on iso tekijä ihosairauksien ja infektioiden muodostumisessa!)
- » **Käytäväalueet, joissa on lannanpoistojärjestelmä:**
 - » muokkaa lantaraappa teknisten tietojemme mukaan
 - » tarkasta raappa vähintään kerran vuodessa ja hio pois terävät kulmat!
 - » Käytä kerääviä lantarobotteja ohjeiden mukaan ja tarkasta ne säännöllisesti
- » **Pidä käytävät ja lypsyalueen lattia niin puhtaana kuin mahdollista**
 - » tärkeää sorkkaterveydelle ja pitävyydelle!
- » **Puhdistaminen painepesurilla sekä tavanomaisilla puhdistusaineilla on mahdollista**

Asennus

! Tärkeää: Huomioi asennusohjeemme sekä tekniset tiedot!

- » saatavissa usealla eri kielellä
- » saat ne toimituksen mukana, paikalliselta KRAIBURG jälleenmyyjältäsi tai osoitteesta www.kraiburg-elastik.com
- » monelle tuotteelle löytyy asennusvideo (katso internet-sivu)

skannaa koodi ja lataa
asennusohjeet tai katso
asennusvideoita



asennusohjeet



asennusvideot

KRAIBURG mattojen toleranssit

Paksuus: +3/-2 mm (lukuunottamatta noin arvoja)

Leveys + Pituus: +/- 1,5 % (DIN ISO 3302-1 toleranssiluokka M4)

Pyynnöstä myös muut tekniset tiedot. Tässä esitellyt tuotteet on tarkoitettu käytettäväksi vain kuvatuissa käyttökohteissa. Oikeus teknisiin muutoksiin pidätetään. Lisätietoja takuuehdoistamme saat pyynnöstä sopimusumpaniltasi / jälleenmyyjältä (tai verkkosivustoltamme). Voimassa ovat yleiset kauppaehdot. Oikeusperustana on asiakirjan saksankielinen versio.



Tuotteen matka jälleenmyyjältä navettaan

Joko päätit, mikä on omiin eläintiloihisi sopiva lattiapinta? Loistavaa!

Nyt jälleenmyyjämme huolehtii siitä, että pääset mahdollisimman pian käyttämään kumimattojamme omalla maatilallasi:



1.

Jälleenmyyjähaku:

- ✓ Helppokäyttöisen jälleenmyyjähakupalvelun avulla löydät asiantuntijoita lähialueeltasi

Tästä se lähtee



» kraiburg-elastik.com/dealer-locator



2.

Henkilökohtainen neuvonta paikan päällä:

- ✓ Jos kyseessä on räätälöity lattiapintaratkaisu, mittaukset suoritetaan omassa navetassasi



3.

Tilaukset & toimitukset:

- ✓ Haluamasi matot toimitetaan perille ja voidaan asentaa navettaan

Toivomme menestystä tuotteidemme parissa!

Jos sinulla on kysyttävää, olemme mielellämme käytettävissä:
Puh.: +49 8683 701-303
E-Mail: info@kraiburg-elastik.de



KRAIBURG neuvonta

Päivittäisessä työssämme ja keskustellessamme maanviljelijöiden, kumppaneidemme ja instituutioiden kanssa saamme tietoa monista eri aiheista ja keräämme mielenkiintoisia kokemuksia tieteen alalta ja käytännöstä. Niistä koostuvat säännöllisesti ilmestyvät eläinten hyvinvointia, taloudellisuutta, ammattitietämystä ja käytännön vinkkejä sisältävät julkaisumme.

Katso itse: » kraiburg-elastik.com/guidance

Tai kirjaudu sisään ja varmista, että saat säännöllisesti käytännöllisiä ohjeita ja vinkkejä ja ajantasaiset tiedot uutuuksista.



Kirjaudu tässä:



KRAIBURG-erikoisliikkeesi:



legt die Weide in den Stall



suomi



Gummiwerk KRAIBURG
Elastik GmbH & Co. KG

Göllstraße 8
84529 Tittmoning
Saksa

Puh.: +49 8683 701-303
E-Mail: info@kraiburg-elastik.de

kraiburg-elastik.com

09/2025